



NVR-0435

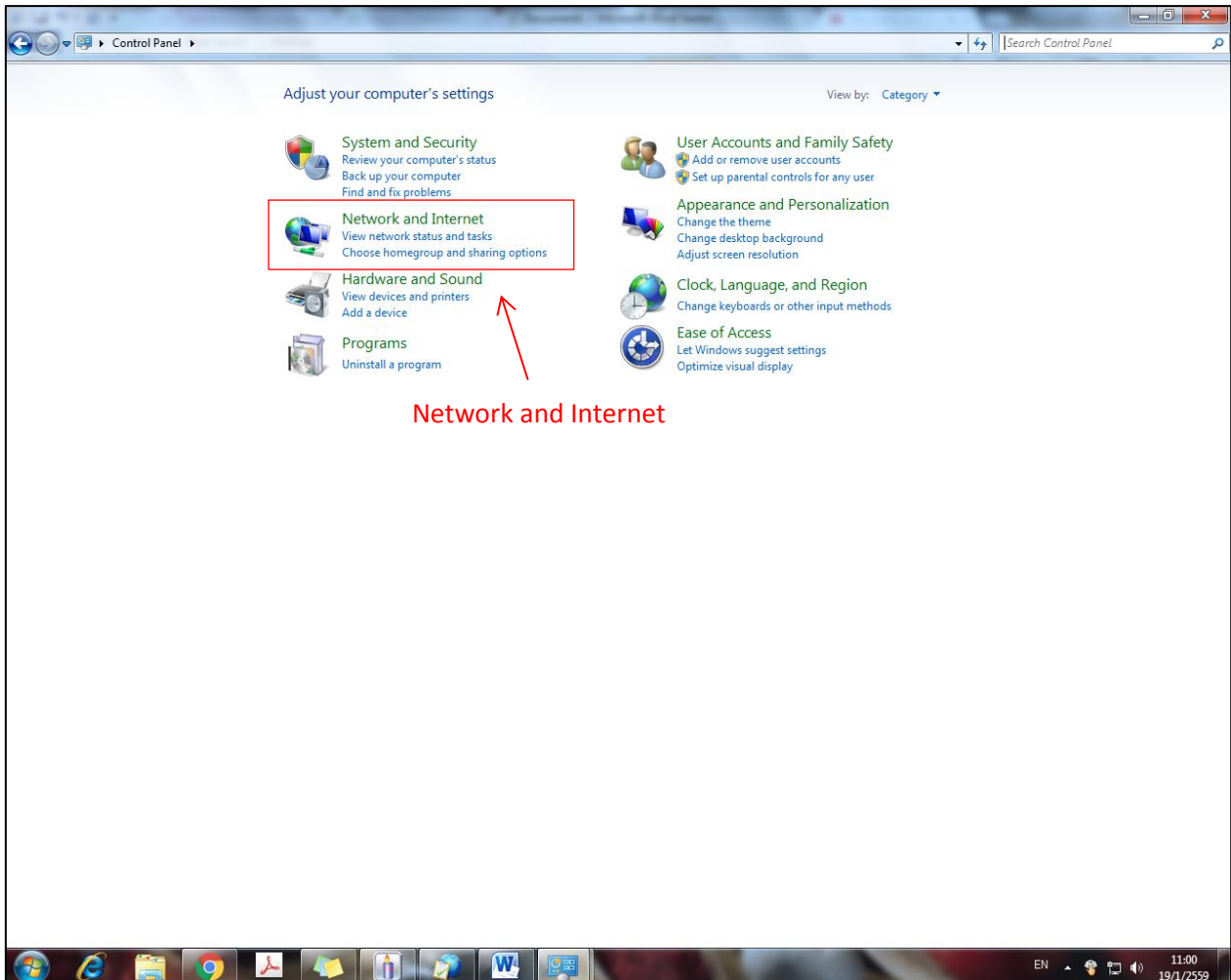
OneSecure Video  
Management Software,  
64-Channel

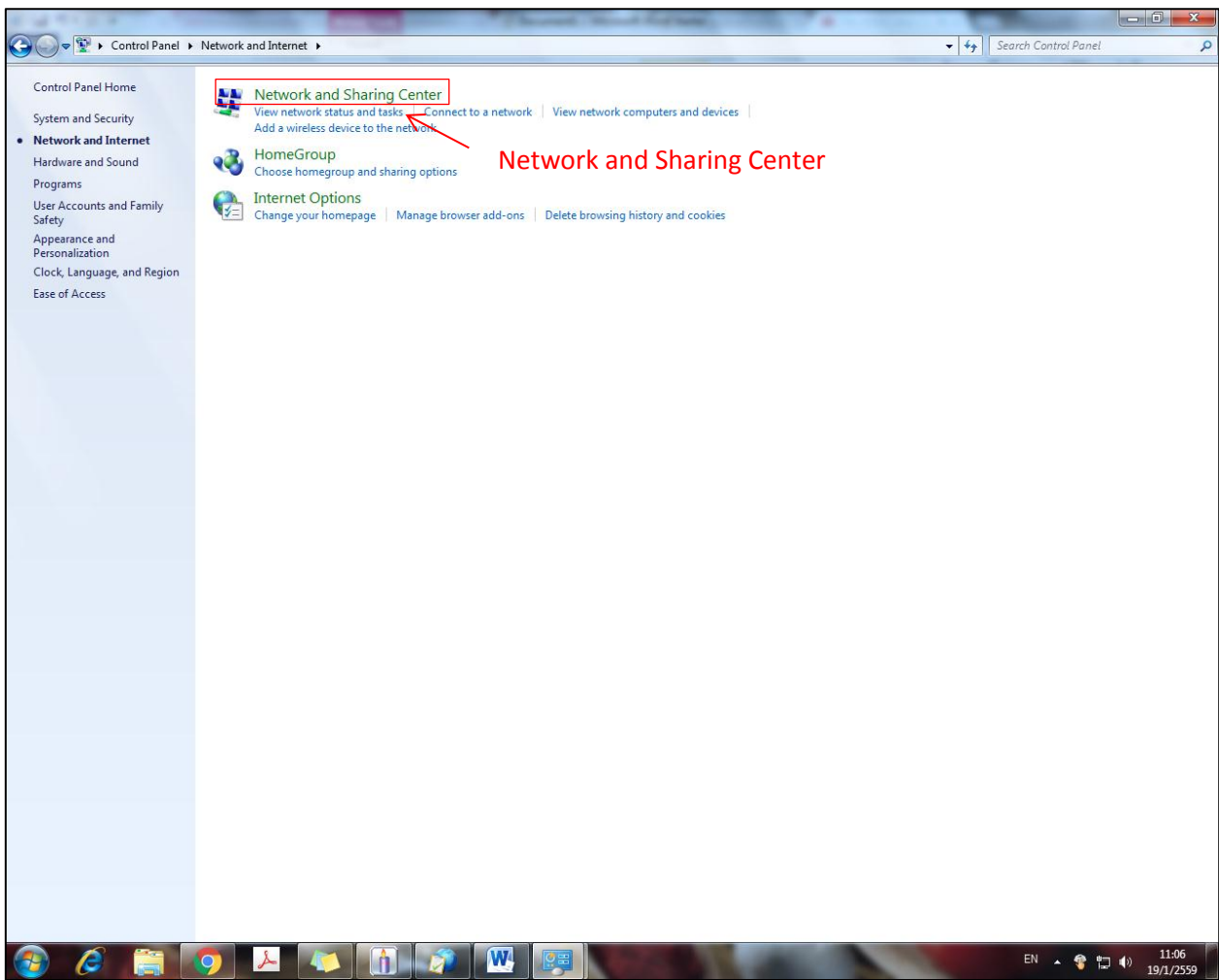
Administrator Manual

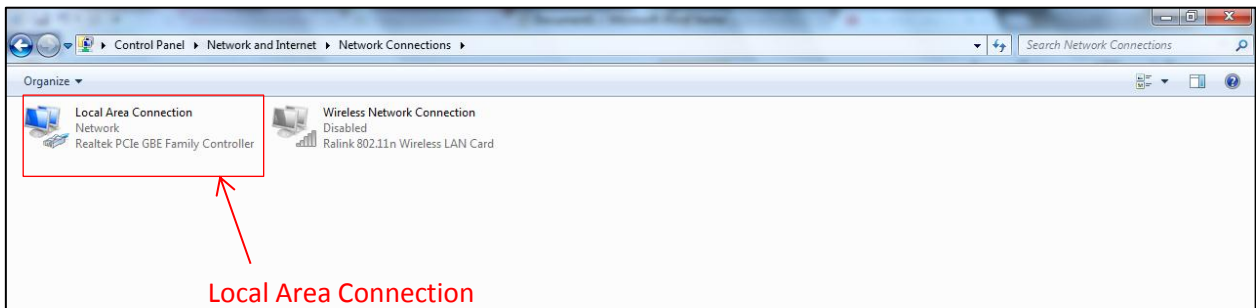
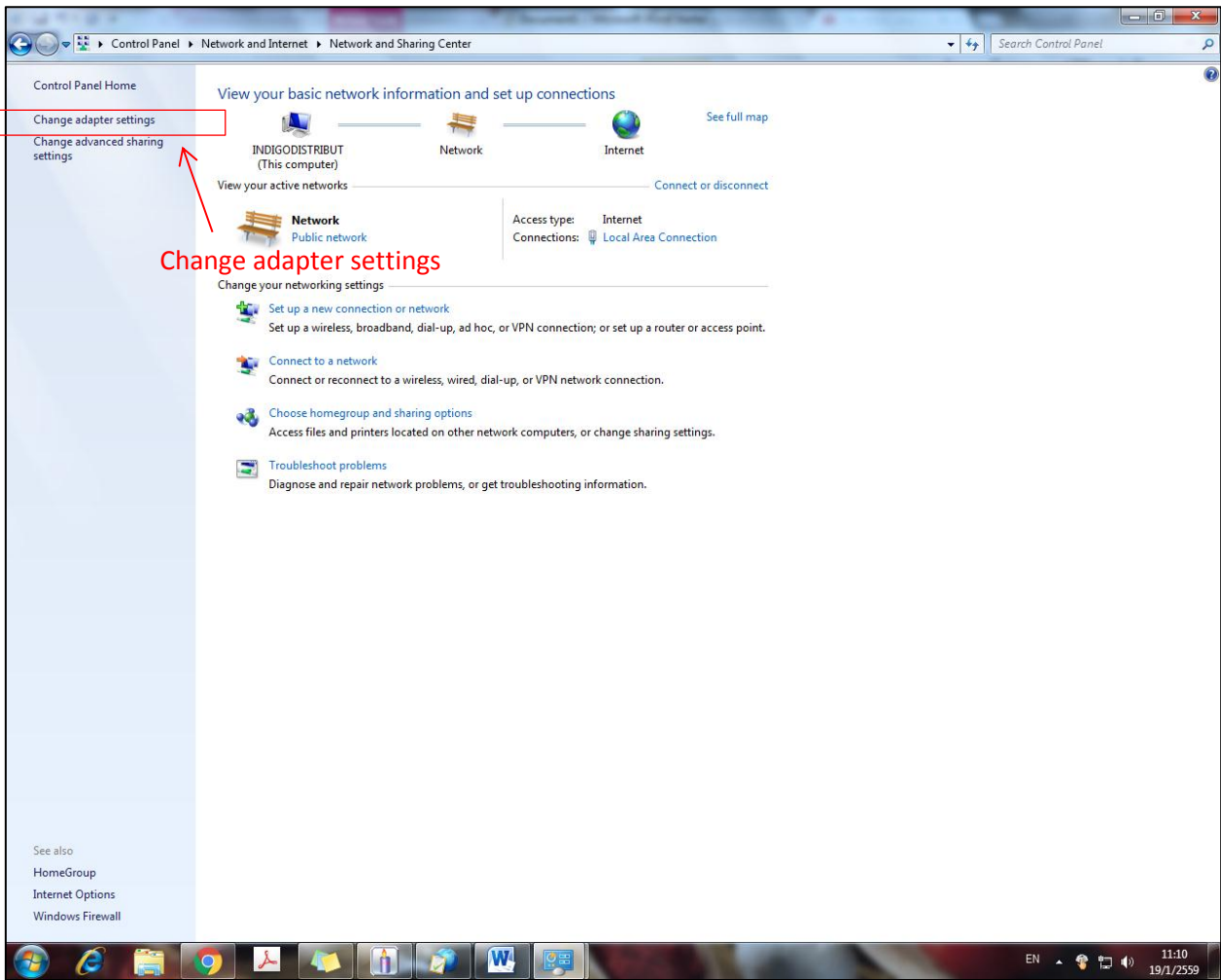
For Version 3.0.09

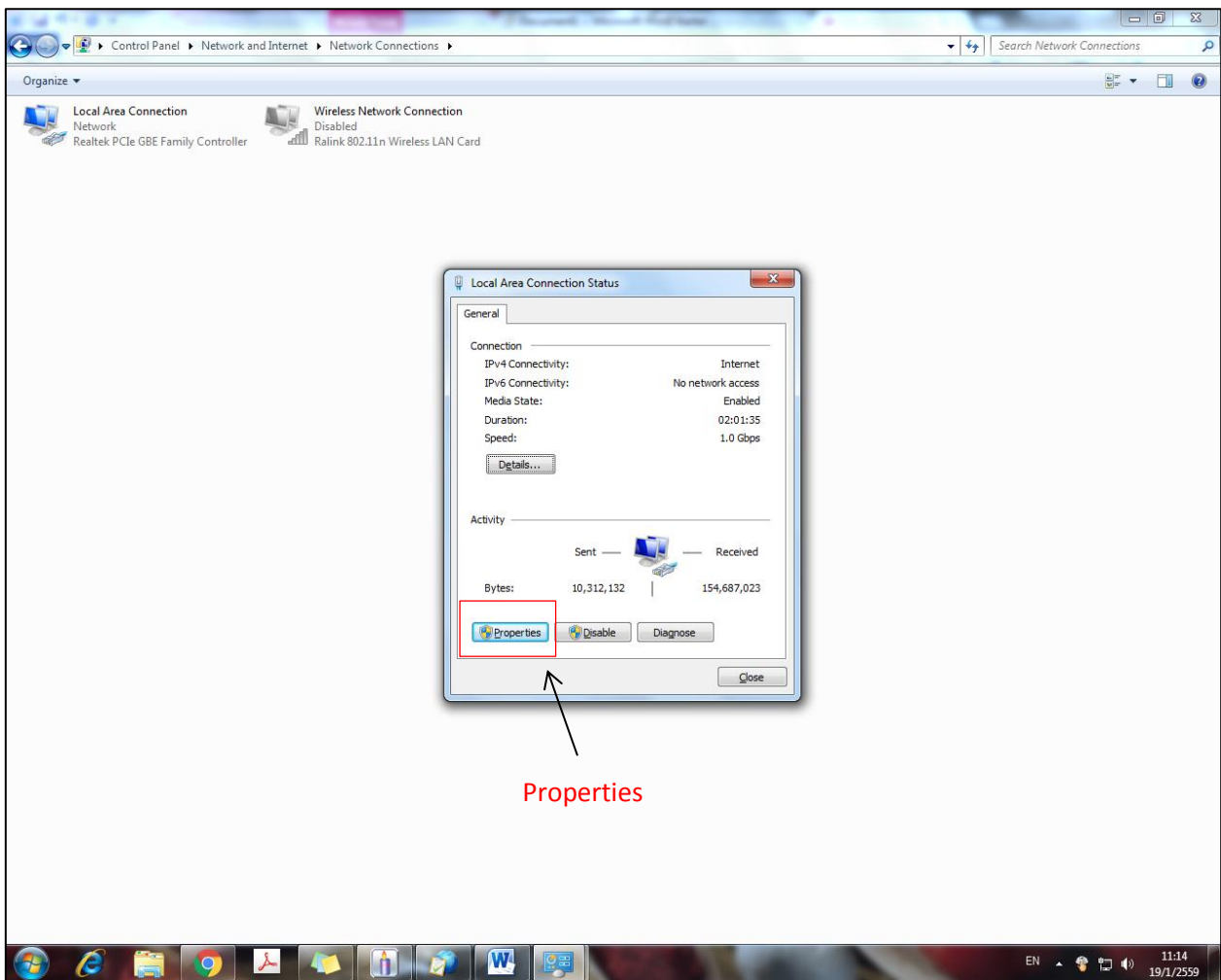
## การตั้งค่า IP Address ของเครื่องคอมพิวเตอร์

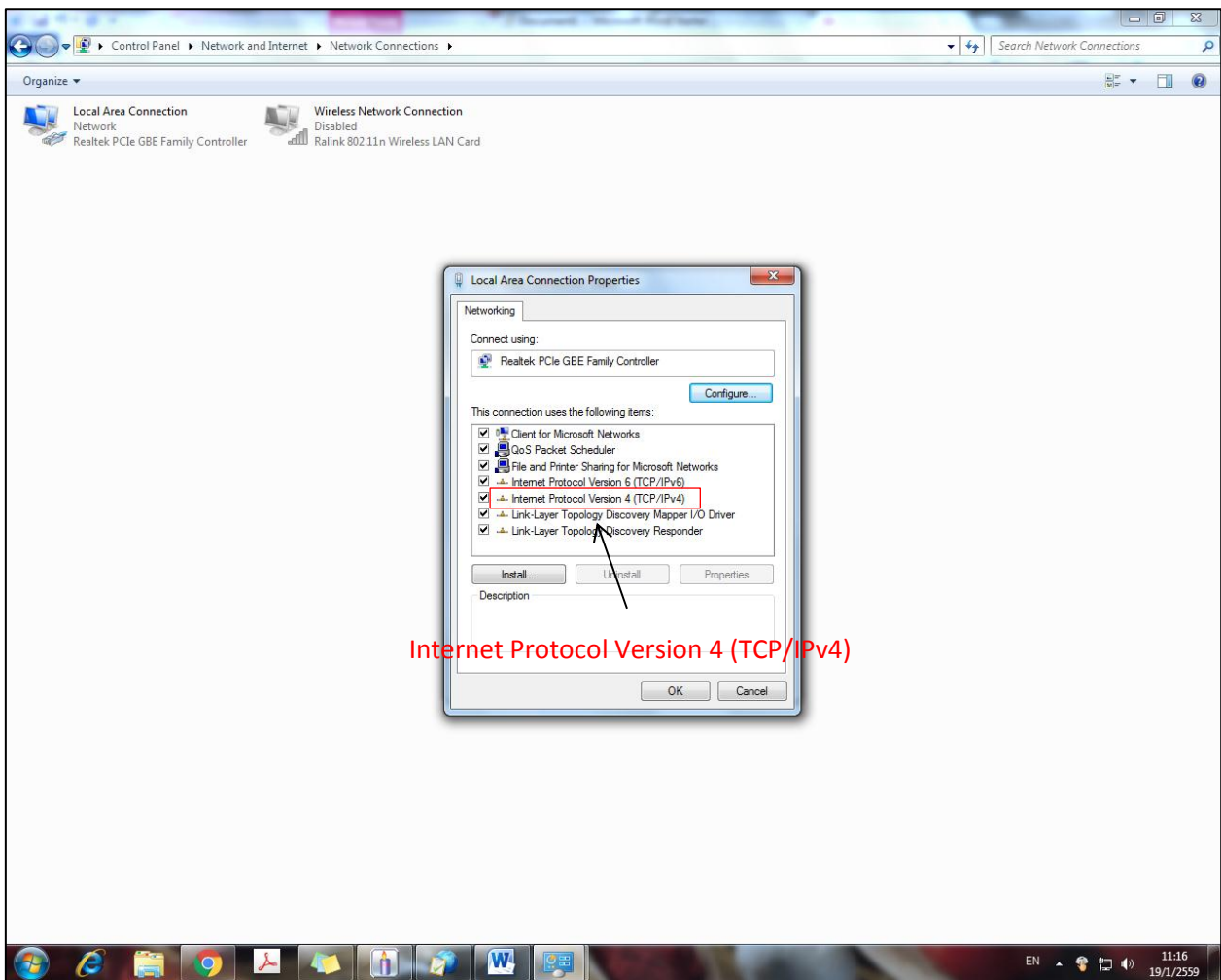
การตั้งค่า IP address ของเครื่องคอมพิวเตอร์นั้น ต้องทำการตั้งให้อยู่ในคลาสเดียวกันกับตัวกล้องเพื่อที่จะให้กล้องและตัวเครื่องคอมพิวเตอร์สามารถเชื่อมต่อข้อมูลเข้าด้วยกันได้ โดยการตั้งค่า IP Address นั้นสามารถทำได้โดยการเข้าไปที่ Control Panel → Network and Internet → Network and Sharing Center → Change adapter settings → Local Area Connecting → Properties → Internet Protocol Version 4 (TCP/IPv4) → หลังจากนั้นให้เลือก Use the following IP address เพื่อทำการตั้งค่า IP address ได้



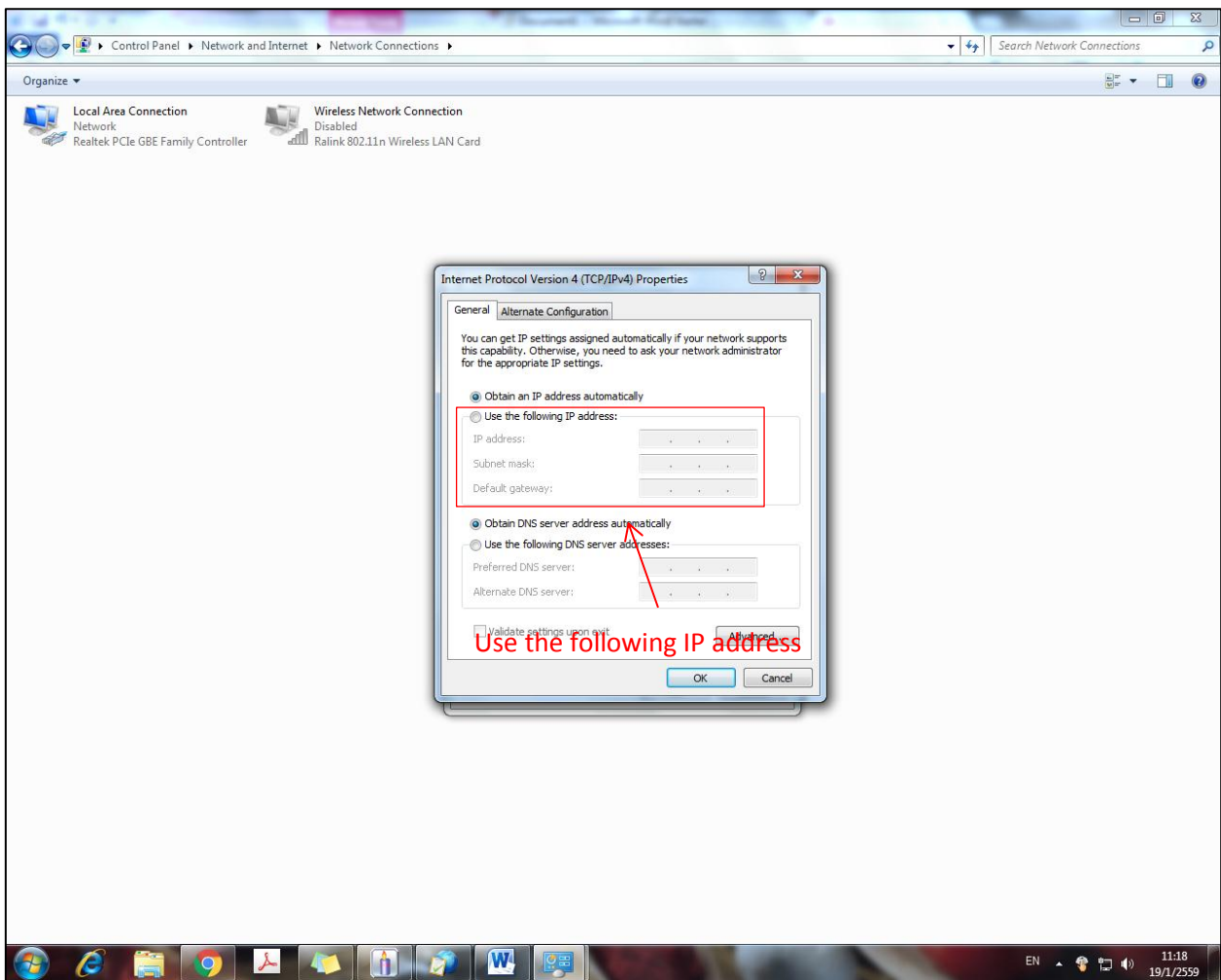








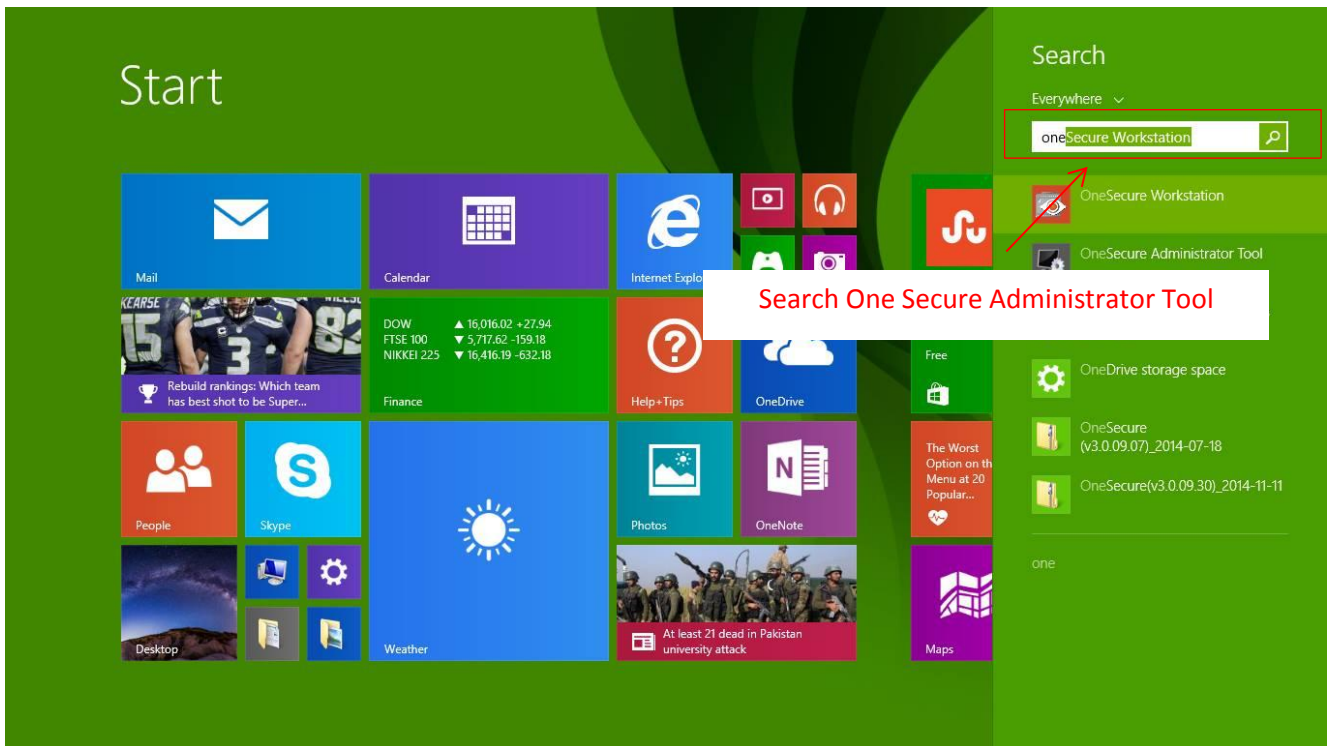
Internet Protocol Version 4 (TCP/IPv4)



## การใช้งานโปรแกรม One Secure

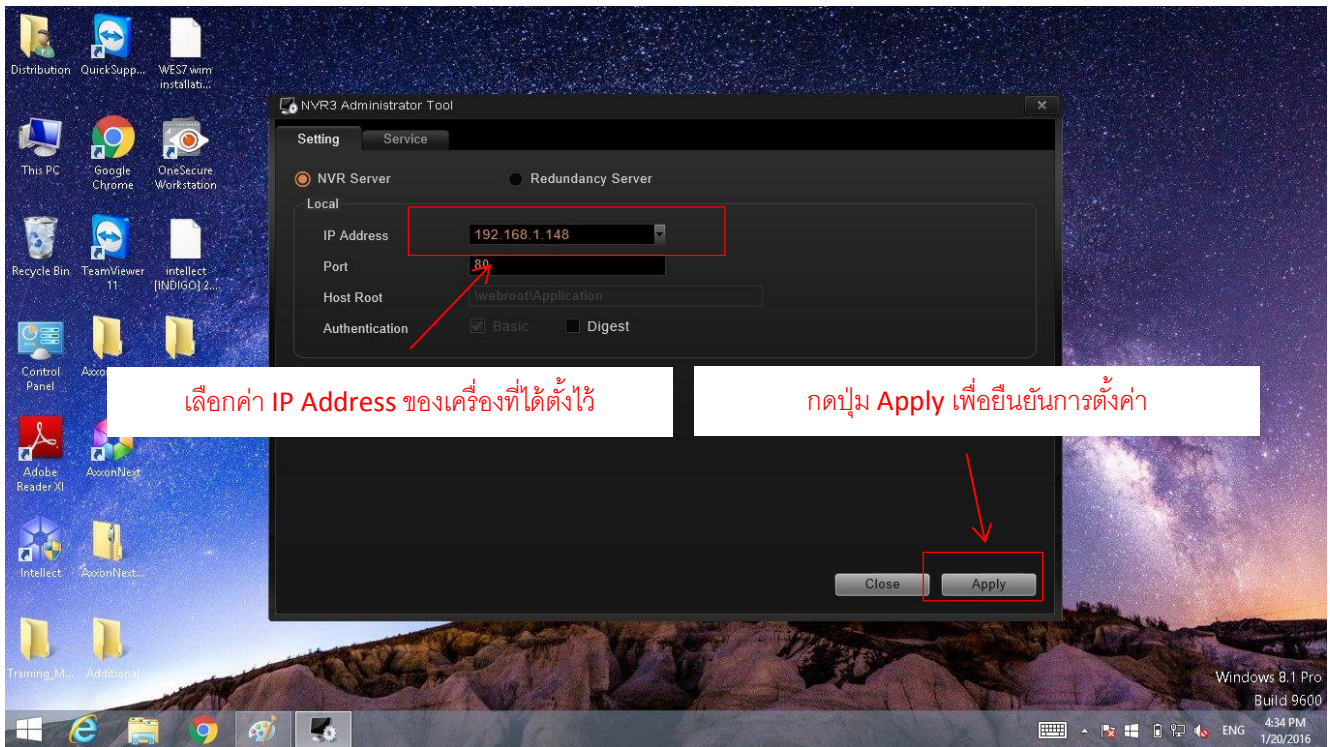
ในส่วนของการใช้งานโปรแกรม One Secure นี้จะมีอยู่ 2 ส่วนด้วยกันคือ One Secure Administrator tool และ One Secure Workstation โดยในส่วน of One Secure Administrator Tool นั้นมีหน้าที่เสมือนการจำลองเครื่องคอมพิวเตอร์ให้กลายเป็นเครื่องบันทึก

การใช้งานเริ่มต้นของโปรแกรม One Secure ต้องเปิดตัว One Secure Administrator ก่อนโดยการ Search หาเพื่อทำการเปลี่ยนการตั้งค่าโดยไปที่ Search → One Secure Administrator tool



เมื่อเลือก OneSecure Administrator Tool แล้วจากหน้าต่างโปรแกรมนี้จะมีหน้าต่างเมนูอยู่ 2 เมนูใหญ่ๆ คือ Setting และ Service ในหน้าของ Setting นี้ให้เลือกที่เมนู IP Address ที่ค่าเริ่มต้นจะเป็น Auto-Detection ให้เลือกไปที่ตัวเลือกที่เป็นค่า IP Address ของเครื่องที่ได้ตั้งค่าไว้ก่อนหน้า แล้วกดปุ่ม Apply ด้านล่างเพื่อทำการยืนยัน

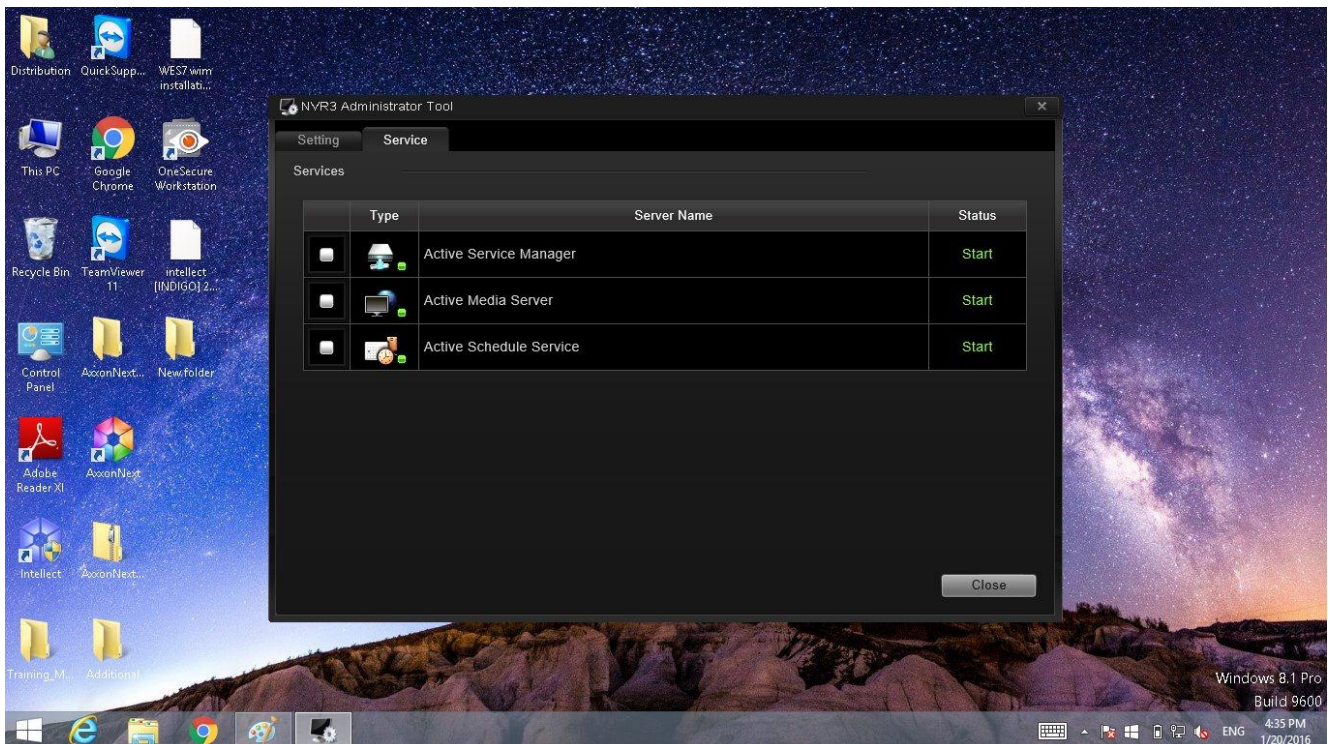




เลือกค่า IP Address ของเครื่องที่ได้ตั้งไว้

กดปุ่ม Apply เพื่อยืนยันการตั้งค่า

เมื่อทำตามขั้นตอนแล้วสามารถเช็คได้ว่าการตั้งค่านั้นสำเร็จหรือเปล่าให้ไปที่เมนู Service หน้าเมนูนี้จะต้องแสดงค่า Status เป็น Start ทั้งหมดตามรูปด้านล่าง



หลังจากนั้นให้เปิดโปรแกรม OneSecure Workstation มา เมื่อเปิดมาแล้วจะปรากฏหน้าต่างของตัวโปรแกรมซึ่งจะมีรายละเอียดให้กรอกต่างๆ โดยจะกรอกรายละเอียดคือ

Server Name : (ให้กรอกรายละเอียดของชื่อที่ต้องการจะตั้งให้เป็นชื่อของ Server เช่น CCTV)

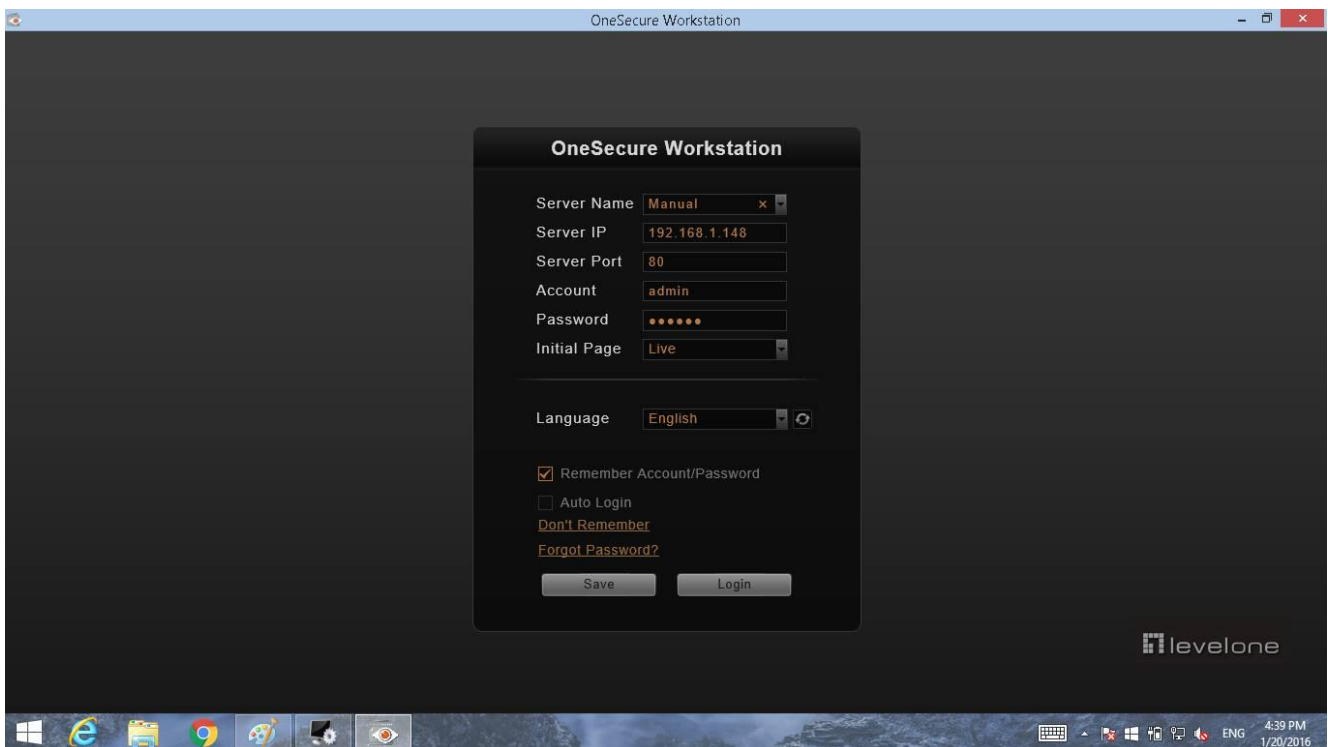
Server IP : (ให้กรอกรายละเอียดของ IP Address ของเครื่องๆ ที่ได้ตั้งไว้ตอนแรก)

Server Port : (พอร์ตที่ใช้ในการเรียกภาพขึ้นมาดู โดยค่าเริ่มต้นจะเป็น 80)

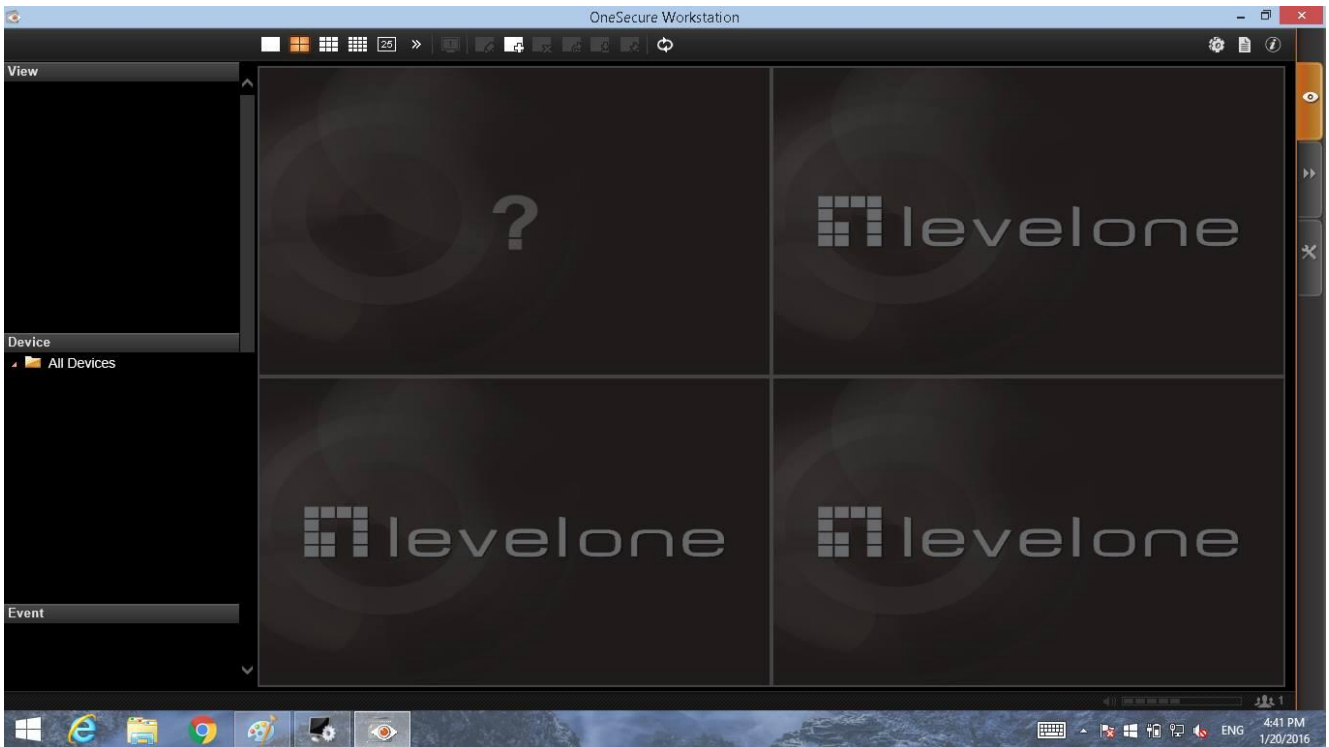
Account : (เป็น User Name ที่ได้มีการตั้งขึ้นโดยค่าเริ่มต้นจะเป็น admin)

Password : (เป็น Password ที่ได้มีการตั้งขึ้นโดยค่าเริ่มต้นจะเป็น 123456 )

โดยในส่วนของ Account และ Password นี้จะมีการกำหนดสิทธิ์ในการเข้าไปอยู่ด้วยเพื่อเป็นการแบ่งหน้าที่ต่างๆ

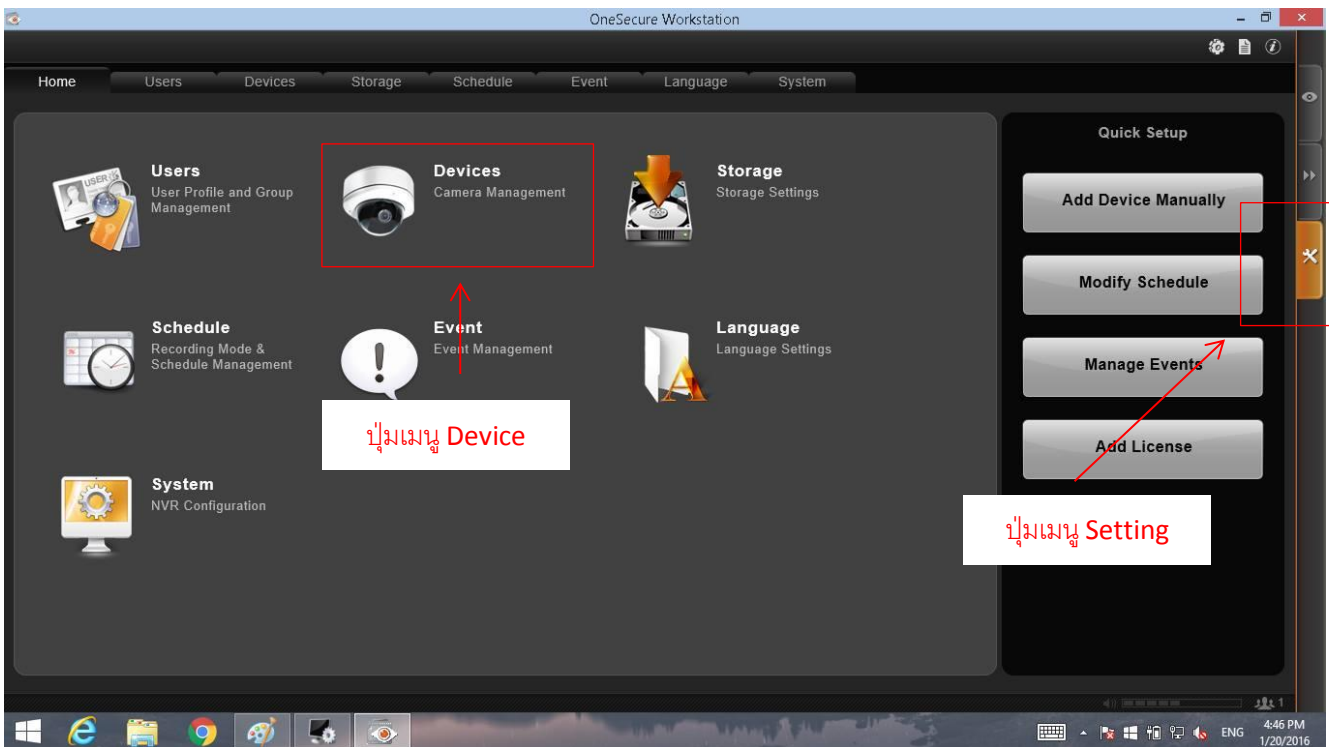


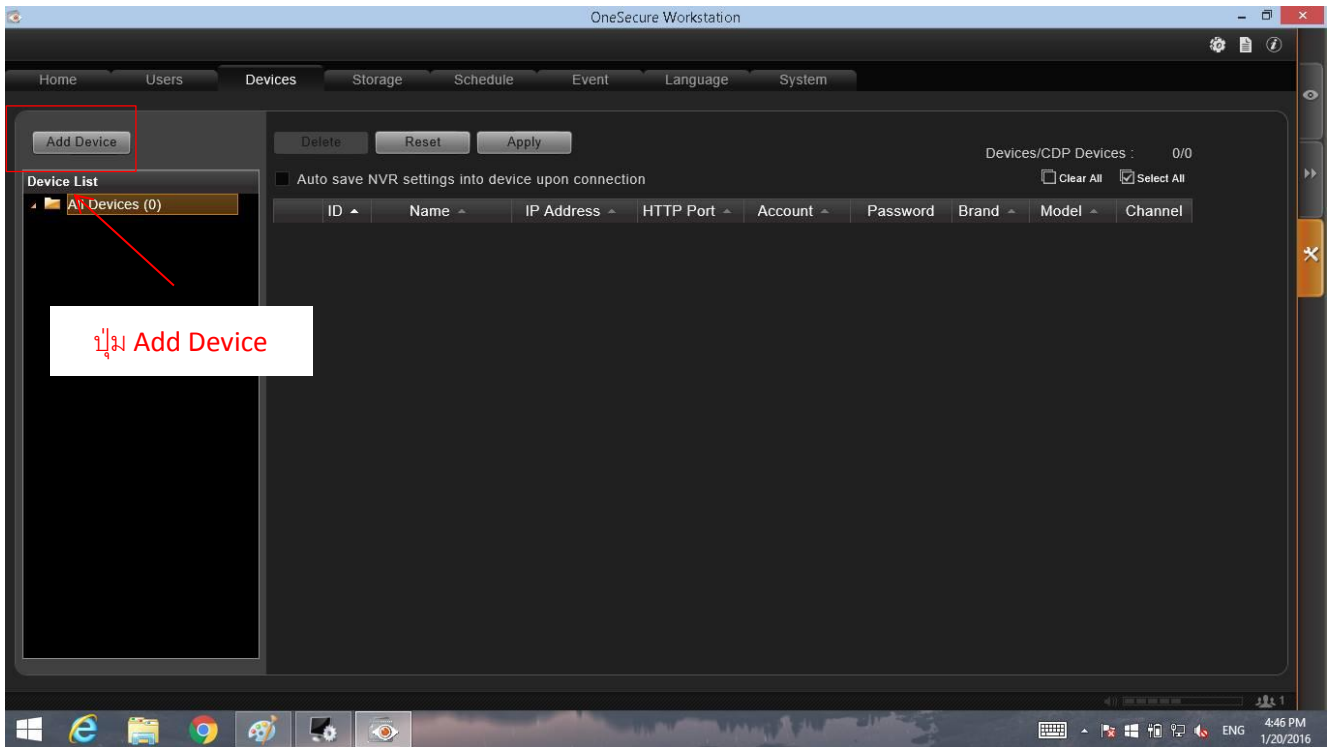
เมื่อกรอกรายละเอียดแล้วให้กดปุ่ม Login ระบบจะทำการเข้าสู่หน้าหลักของตัวโปรแกรมดังรูปด้านล่าง



### การเพิ่มกล้องเข้าไปในระบบ OneSecure Wrok Station

การเพิ่มกล้องเข้าไปในระบบสามารถทำได้โดยการเข้าไปที่เมนู **Setting** ที่อยู่ทางด้านขวาของตัวโปรแกรม หน้าต่างของโปรแกรมจะเข้าไปที่หน้า **Setting** เมื่อเข้าไปแล้วให้ไปที่เมนู **Device** ซึ่งเป็นหน้าต่างเกี่ยวกับรายละเอียดของกล้องเช่น การเพิ่ม ลบ แก้ไข หรือคัดลอกกล้อง โดยในส่วนนี้จะทำการเพิ่มกล้องเข้าไปในระบบโดยการกดปุ่ม **Add Device**





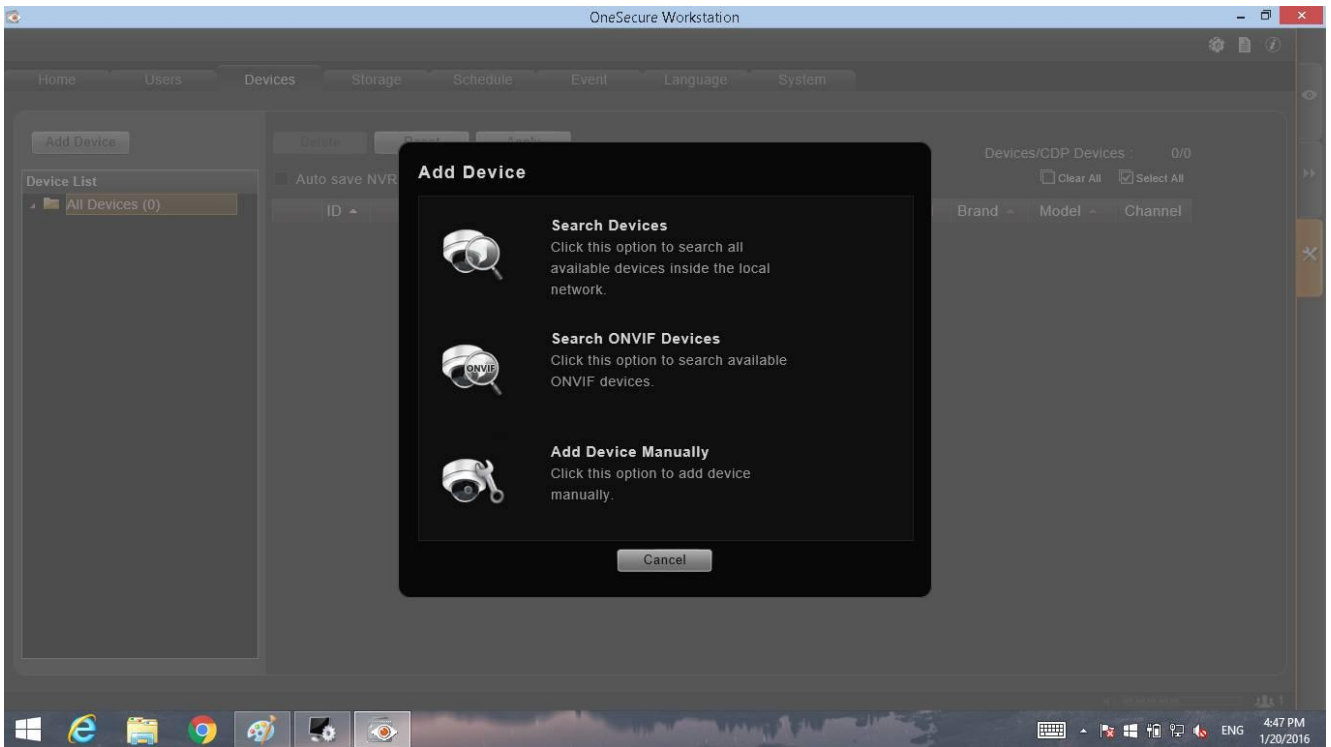
ปุ่ม Add Device นั้นจะอยู่ทางด้านซ้าย เมื่อกดปุ่ม Add Device นั้นจะมีรายการในการเพิ่มกล้องอยู่ 3 รายการคือ Search Device , Search ONVIF Device , Add Device Manually

รายการ Search Device จะเป็นการค้นหากล้องที่อยู่ในระบบที่ตัวโปรแกรมรองรับหรือเป็นกล้องของ Level One ที่มีรุ่นในการรองรับขึ้นมา

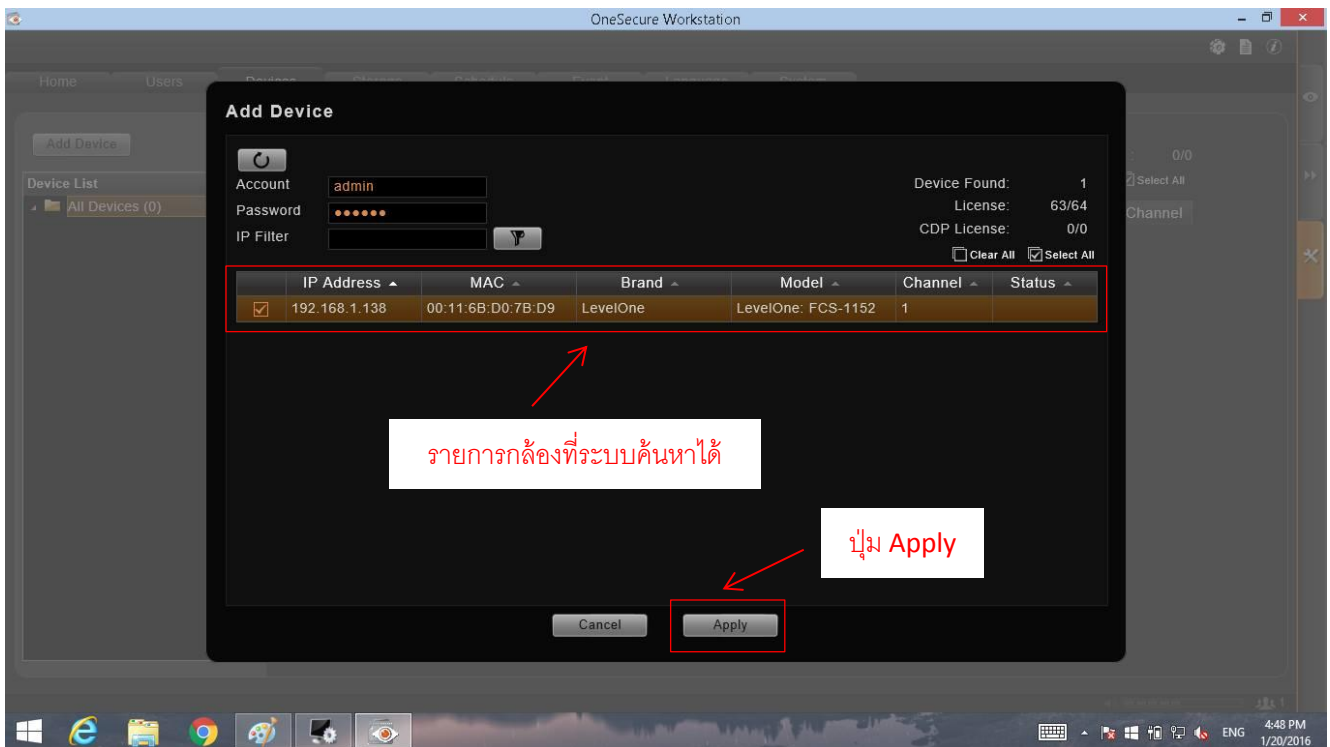
รายการ Search ONVIF Device จะเป็นการค้นหากล้องที่มีมาตรฐาน ONVIF ในการรองรับกับกล้อง และกล้องจะต้องทำการเปิดมาตรฐานตัวนี้ด้วย

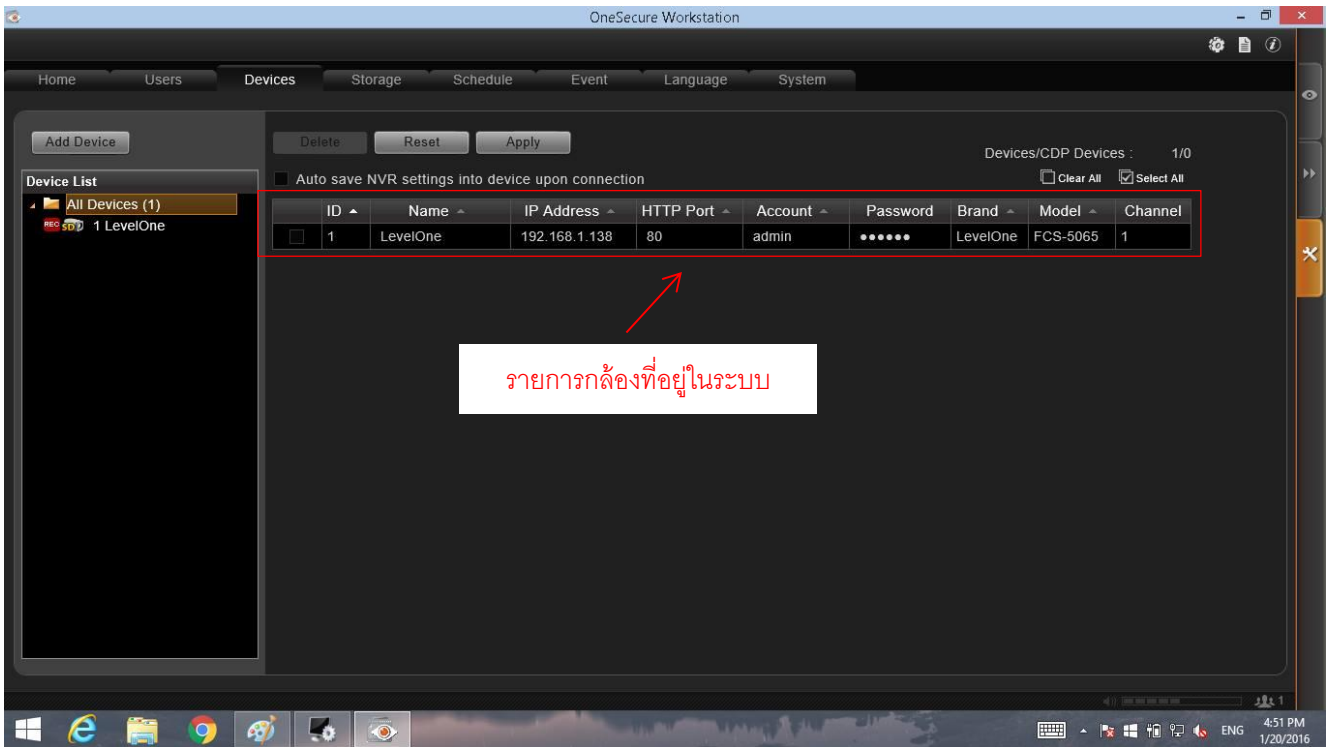
รายการ Add Device Manually จะเป็นการเพิ่มกล้องโดยต้องกรอกรายละเอียดเองทั้งหมด





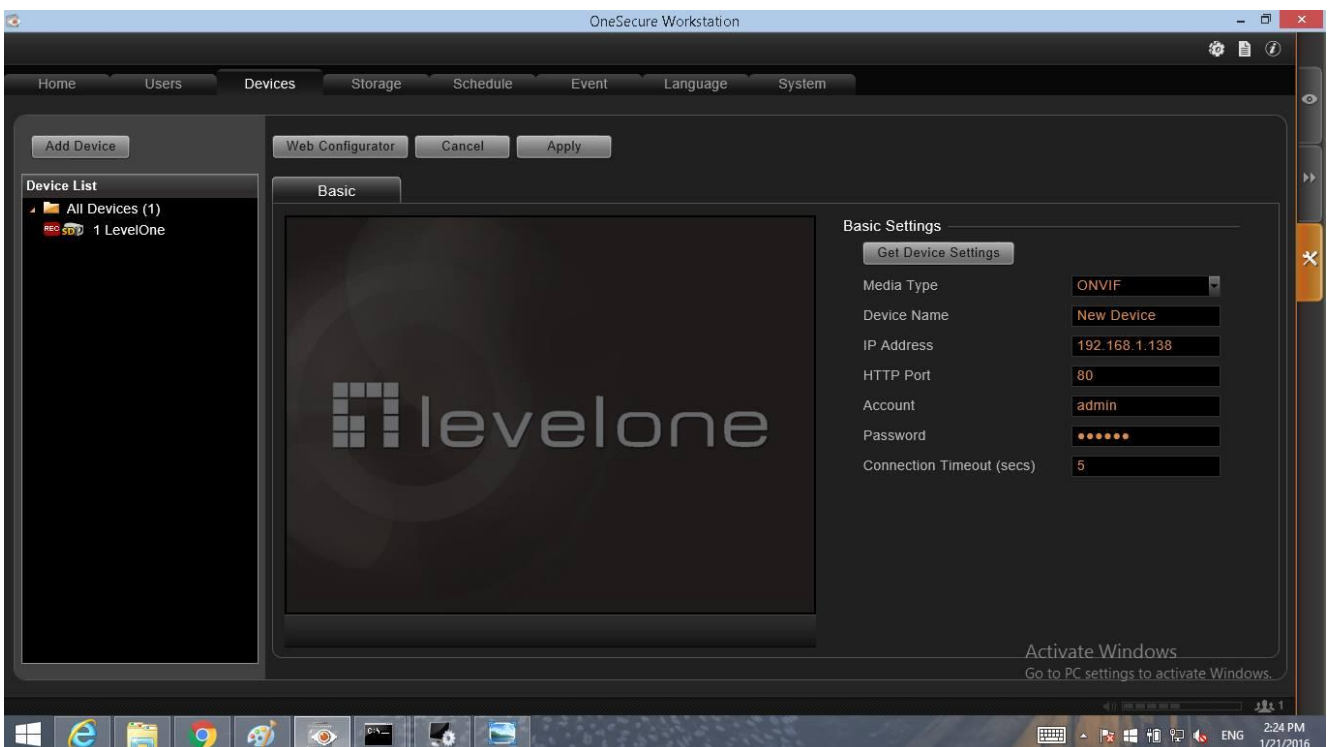
การเพิ่มกล้องด้วยวิธีการ Search Devices นั้นทำได้โดยการเลือกเมนู Search Devices จะปรากฏหน้าต่างเมนูการค้นหากล้องขึ้นมา โดยระบบจะทำการค้นหากล้องที่เข้ากันได้กับตัวระบบ เมื่อระบบค้นหากล้องเจอแล้วจะทำการเลือกรายการกล้องได้ เมื่อเลือกรายการกล้องแล้วให้กดปุ่ม Apply เพื่อให้ระบบเพิ่มกล้องเข้าไปในระบบ เมื่อทำเสร็จแล้วระบบจะแสดงรายการของกล้องออกมา





การเพิ่มกล้องเข้าไปในระบบด้วยวิธีการ Search ONVIF Device จะมีวิธีการเดียวกันกับวิธี Search Device ทุกประการแต่ระบบจะค้นหาจากกล้องที่มีมาตรฐาน ONVIF และต้องทำการเปิดมาตรฐานตัวนี้ด้วย

การเพิ่มกล้องด้วยวิธีการ Add Device Manually นั้น จะต้องทำการกรอกรายละเอียดหลักๆ คือ กล้องตัวนั้นต้องมีมาตรฐาน ONVIF (ในตอนนี้จะอธิบายในส่วนของกล้องที่มีมาตรฐาน ONVIF ) ต้องกรอก IP Address พร้อมด้วย Account และ Password เมื่อทำการกรอกรายละเอียดเสร็จแล้วให้กดปุ่ม Apply ระบบจะมีรายการกล้องเพิ่มขึ้นมาจากการ Add Device Manually



OneSecure Workstation

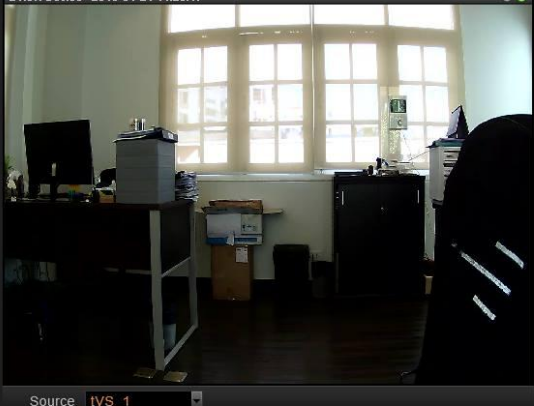
Home Users Devices Storage Schedule Event Language System

Add Device

Web Configurator Copy Delete Reset Apply

Basic Video

2 New Device 2016-01-21 14:25:47



Source IVS\_1

Media Type ONVIF

Device Name New Device

IP Address 192.168.1.138

HTTP Port 80

Account admin

Password .....

Connection Timeout (secs) 5

Device Information

Brand LevelOne

Model FCS-1152

Protocol RTPUDP

Default Live View Stream IVS\_1

Recording Stream IVS\_1

Serial Number 15080400186

Firmware Version CFA-V6.07.23-L1

Activate Windows  
Go to PC settings to activate Windows.

2:25 PM 1/21/2016

OneSecure Workstation

Home Users Devices Storage Schedule Event Language System

Add Device

Delete Reset Apply

Devices/CDP Devices : 2/0

Auto save NVR settings into device upon connection  Clear All  Select All

ID	Name	IP Address	HTTP Port	Account	Password	Brand	Model	Channel
<input type="checkbox"/> 1	LevelOne	192.168.1.138	80	admin	.....	LevelOne	FCS-5065	1
<input type="checkbox"/> 2	New Device	192.168.1.138	80	admin	.....	LevelOne	FCS-1152	1

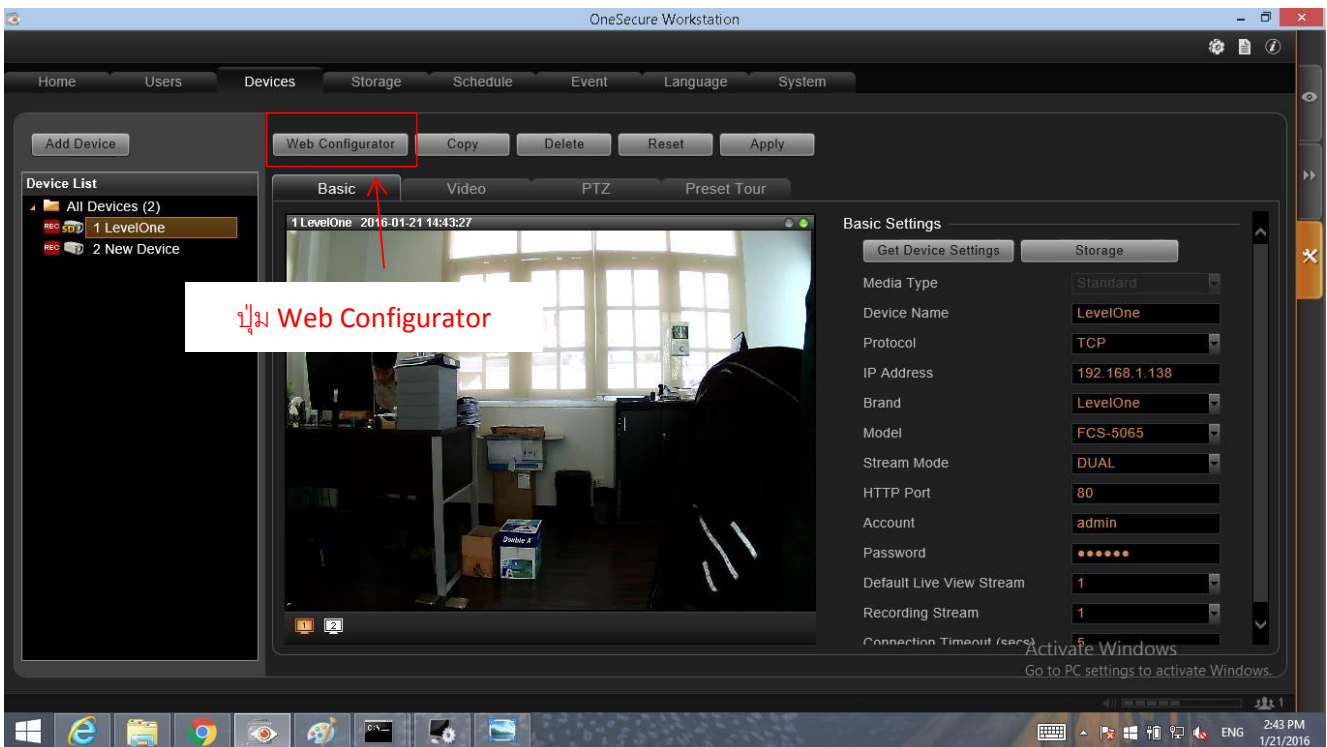
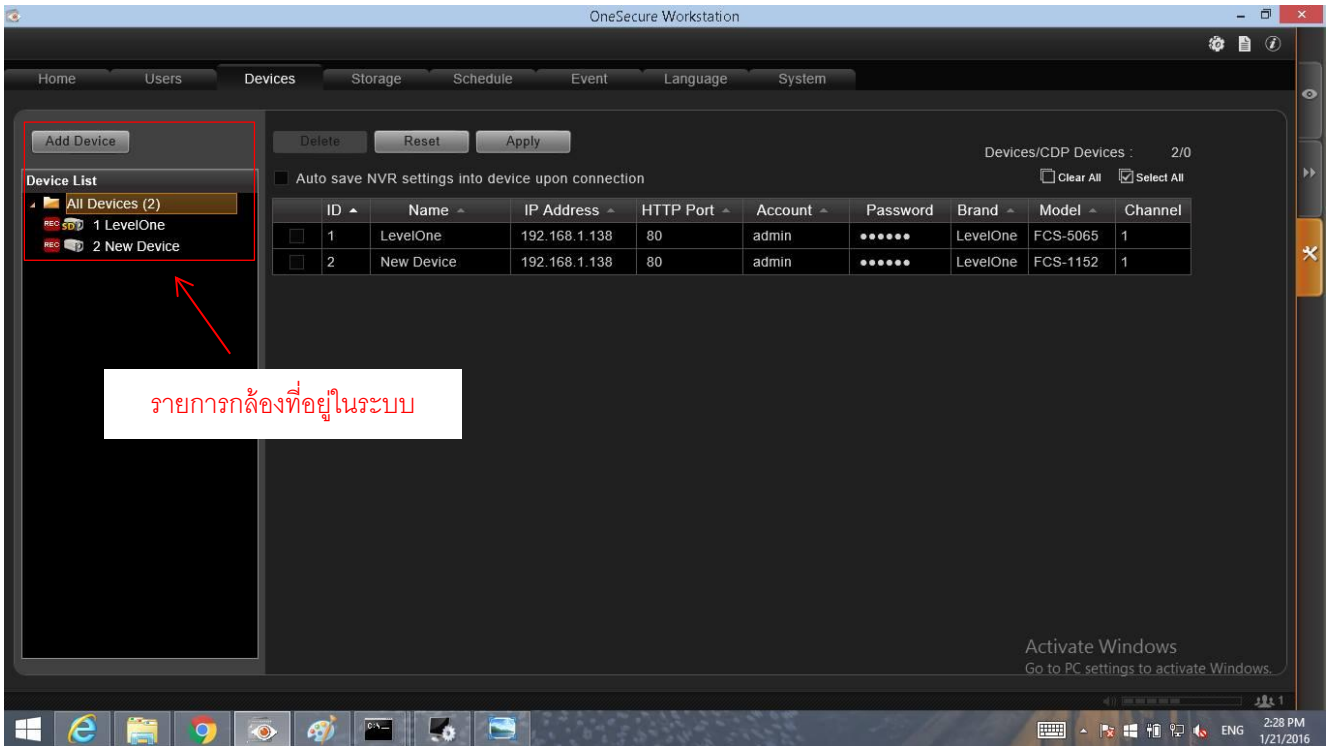
Activate Windows  
Go to PC settings to activate Windows.

2:28 PM 1/21/2016

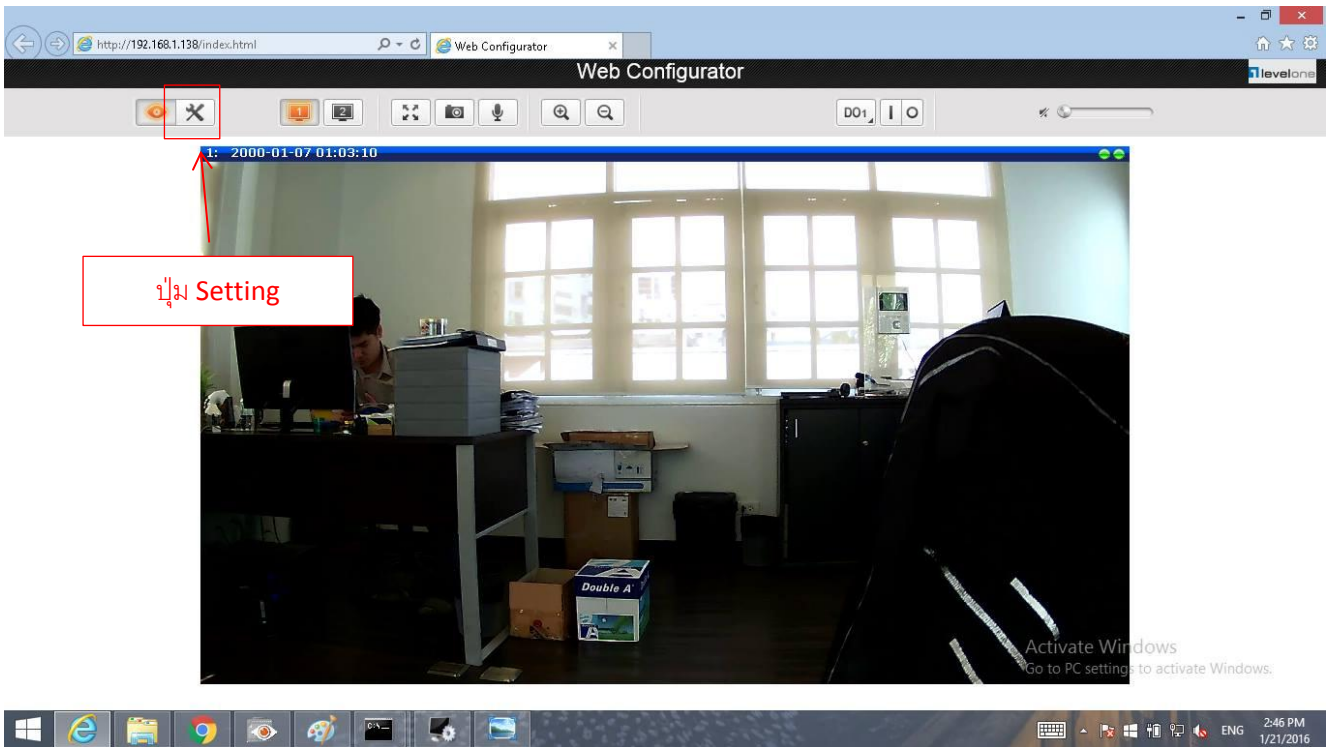
รายการกล้องที่อยู่ในระบบ

## วิธีการตั้งค่ากล้องในส่วนของการตั้งค่าพื้นฐาน

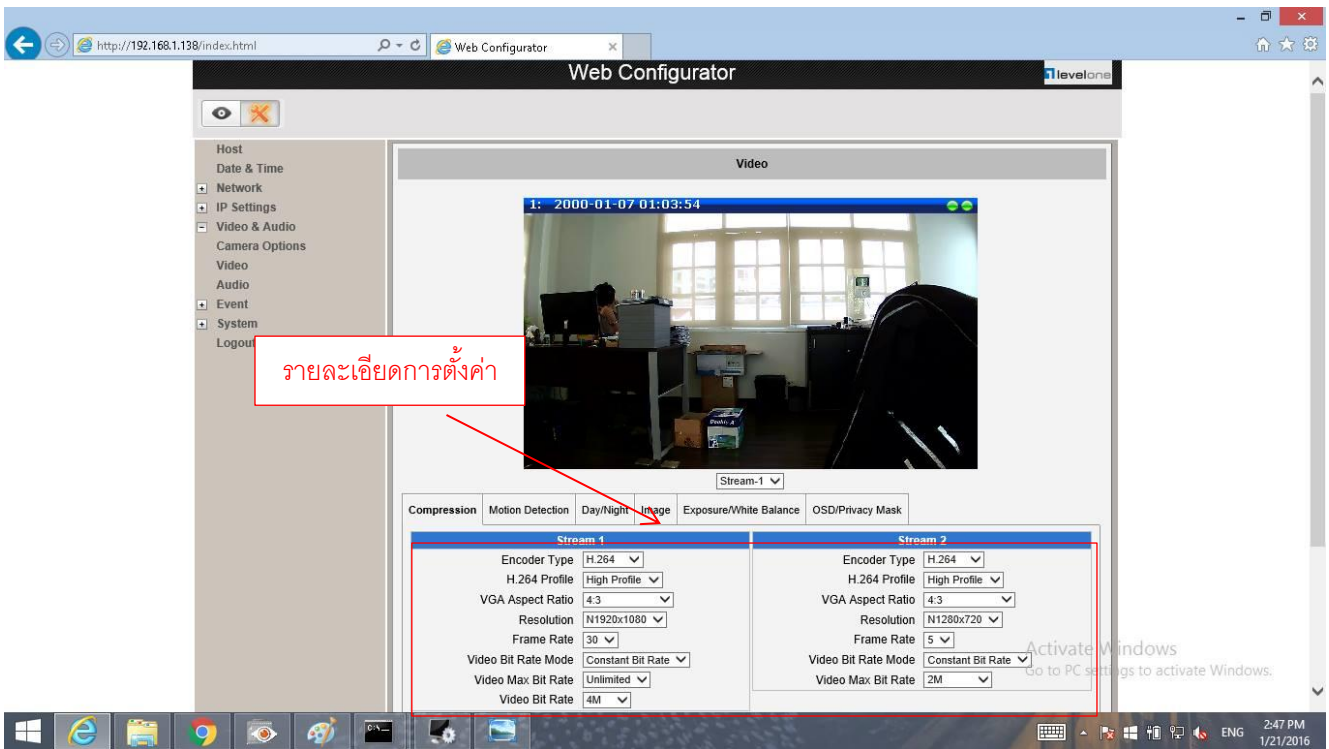
วิธีการตั้งค่ากล้องนั้นเราสามารถทำได้โดยการเข้าไปที่เมนู Device แล้วเลือกกล้องจากรายการกล้องที่อยู่ทางด้านซ้ายของหน้าจอ เมื่อเข้าไปแล้วให้กดไปที่ปุ่ม Web Configurator ( ในส่วนนี้จะทำการตั้งค่ากล้องจากทั้งในตัวโปรแกรมและที่หน้าเว็บเบสของกล้องได้เลย ) เมื่อกดปุ่มแล้วระบบจะทำการเปิดกล้องจาก Internet Explorer







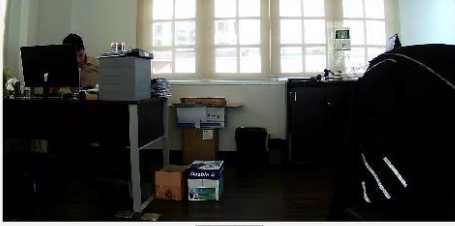
เมื่อเข้ามาที่หน้าเว็บของ IE แล้วให้กดไปที่ปุ่ม Setting ของระบบ ระบบจะทำการลิงคืไปที่หน้า Setting ของกล้อง เมื่อเข้าไปแล้วให้ไปที่เมนู Video & Audio → Video เมื่อเข้าไปถึงหน้าการตั้งค่านี้แล้วจะมีรายละเอียดแสดงการตั้งค่าให้กำหนดได้ เมื่อทำการกำหนดรายละเอียดของกล้องแล้วให้กดปุ่ม Apply เพื่อที่ระบบจะทำตามการตั้งค่าที่ได้ทำการตั้งค่าไว้



Web Configurator

Camera Options

- Video
- Audio
- Event
- System
- Logout



Stream-1

Compression Motion Detect White Balance OSD/Privacy Mask

**Stream 1**

Encoder Type: H.264  
H.264 Profile: High Profile  
VGA Aspect Ratio: 4:3  
Resolution: N1920x1080  
Frame Rate: 30  
Video Bit Rate Mode: Constant Bit Rate  
Video Max Bit Rate: Unlimited  
Video Bit Rate: 4M

**Stream 2**

Encoder Type: H.264  
H.264 Profile: High Profile  
VGA Aspect Ratio: 4:3  
Resolution: N1280x720  
Frame Rate: 5  
Video Bit Rate Mode: Constant Bit Rate  
Video Max Bit Rate: 2M

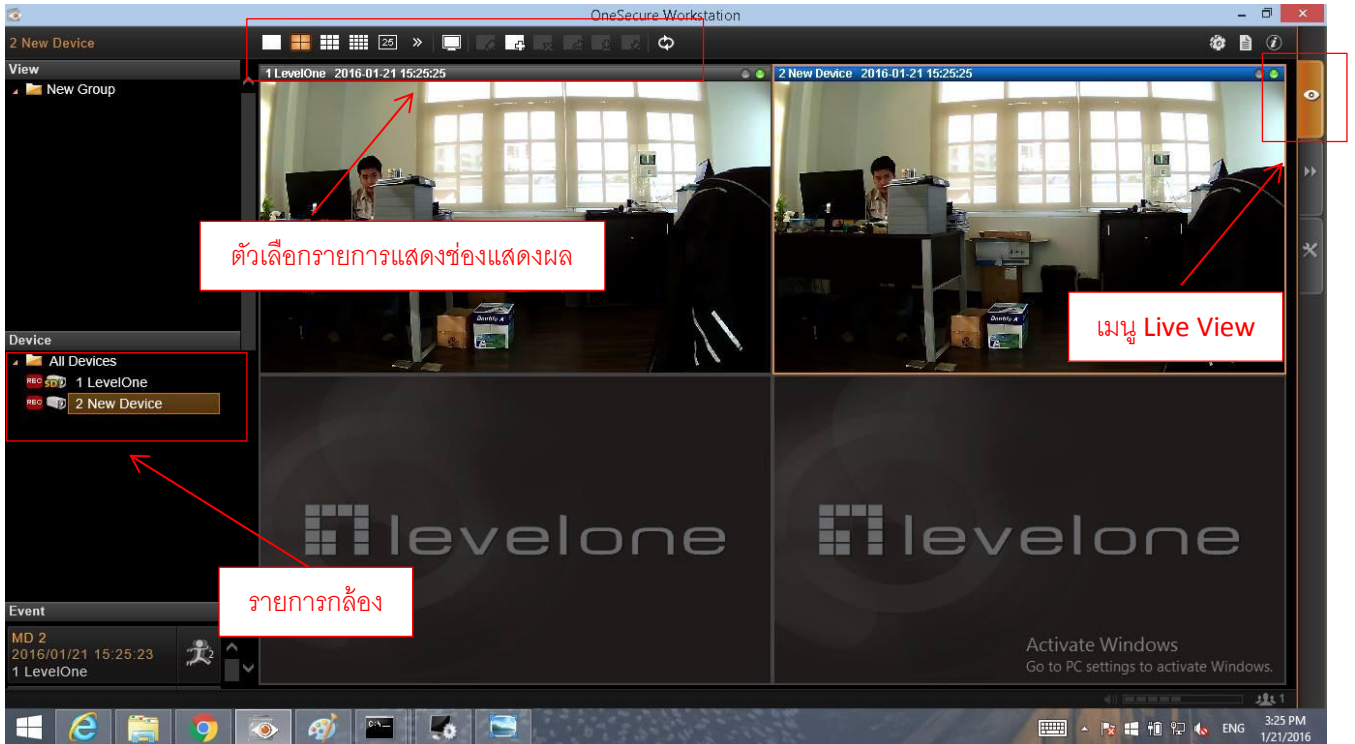
Apply Reset

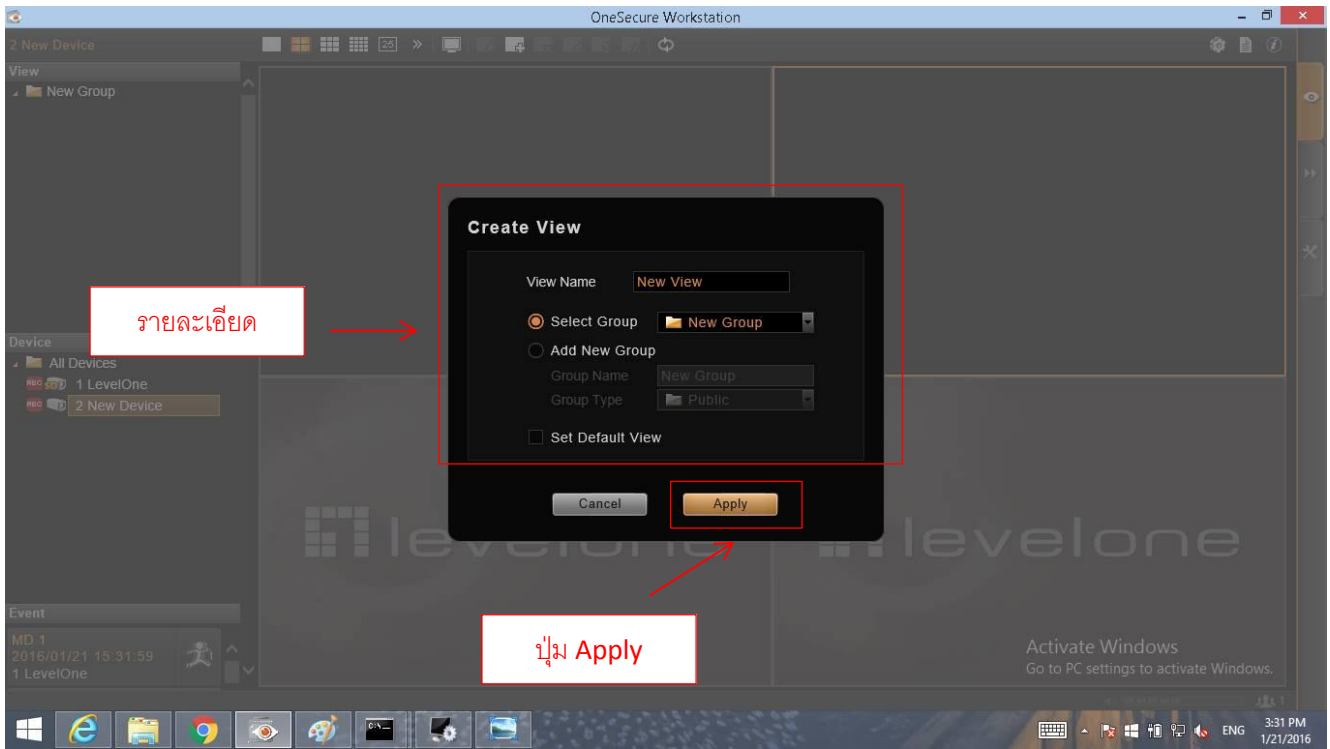
Apply

Activate Windows  
Go to PC settings to activate Windows.

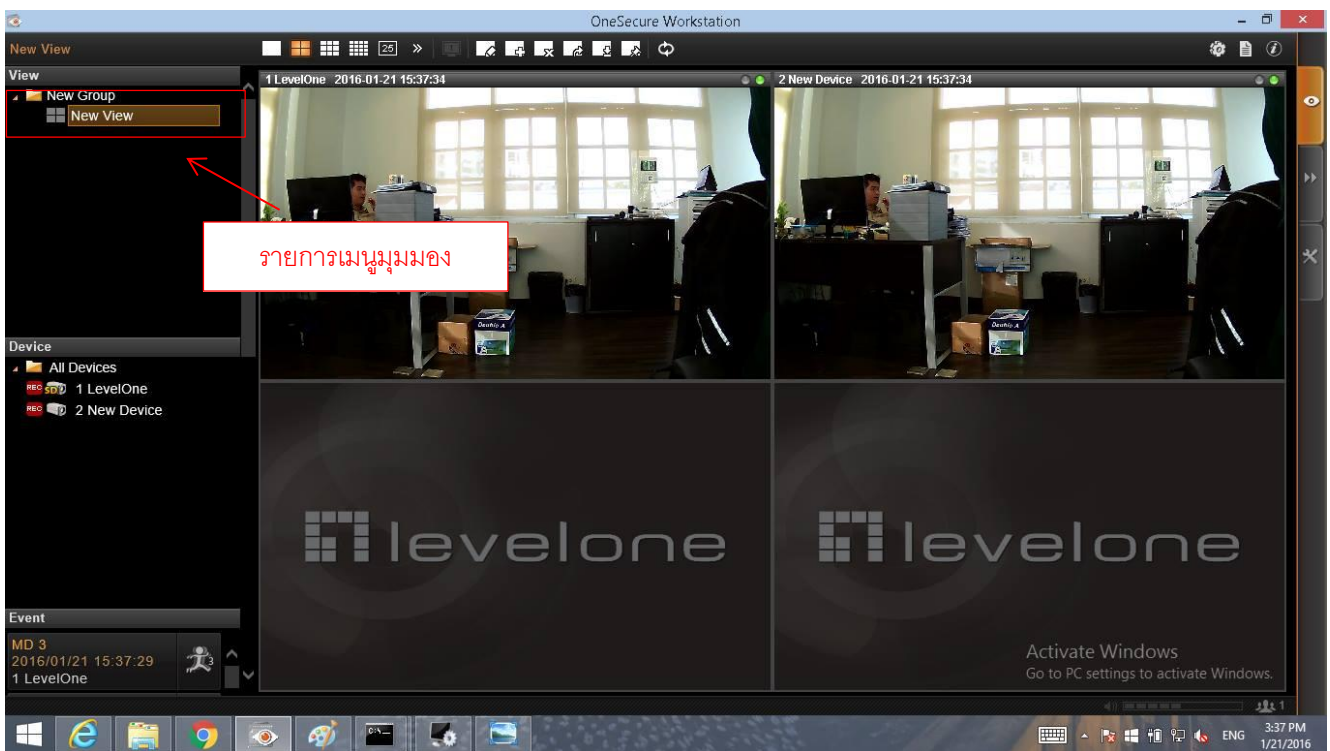
## วิธีการดูกล้องในมุมมองต่าง

การดูกล้องจากมุมมอง Live View หรือการดูกล้อง ณ เวลาปัจจุบันทำได้โดยการกดที่ปุ่ม Live View ที่อยู่ทางด้านขวาเป็นเมนูที่อยู่ ด้านบนสุด เมื่อเข้ามาแล้วหน้าต่างของระบบจะไม่แสดงภาพออกมาแต่จะมีเมนูกล้องให้เลือกอยู่ในด้านซ้ายมือ ให้เลือกกล้องโดยการลากรายการ กล้องต่างๆ เข้าไปไว้ในช่องต่างๆ ที่แสดงอยู่ตรงส่วนกลางของตัวโปรแกรม โดยการเลือกมุมมองนั้นจะมีตัวเลือกให้เลือกว่าจะให้ทำการแสดงภาพที่ ช่อง ซึ่งตัวเลือกนี้อยู่ด้านบน และสามารถสร้างมุมมองไว้ใช้ในภายหลังได้โดยการเลือกปุ่ม Create View ได้โดยปุ่มนี้อยู่ในตัวเลือกรายการแสดง ช่องแสดงผลเมื่อตั้งชื่อมุมมองและรายละเอียดเสร็จแล้วให้กดปุ่ม Apply





เมื่อทำการกดปุ่ม Apply แล้วจะมีรายการเมนูของมุมมองที่ได้ตั้งค่าไว้ทางด้านซ้ายมือ



## การจัดการบันทึกของกล้อง

การบันทึกของกล้องแต่ละตัวสามารถเลือกได้ว่าจะให้มีการเลือกกว่าจะให้มีการบันทึกแบบใดได้โดยเข้าไปที่เมนู **Schedule** แล้วเลือกกล้องจากรายการถ่ายซ้าย เมื่อเลือกแล้วการจัดการบันทึกนั้นจะมีตัวเลือกอยู่ด้วยกัน 4 รายการคือ

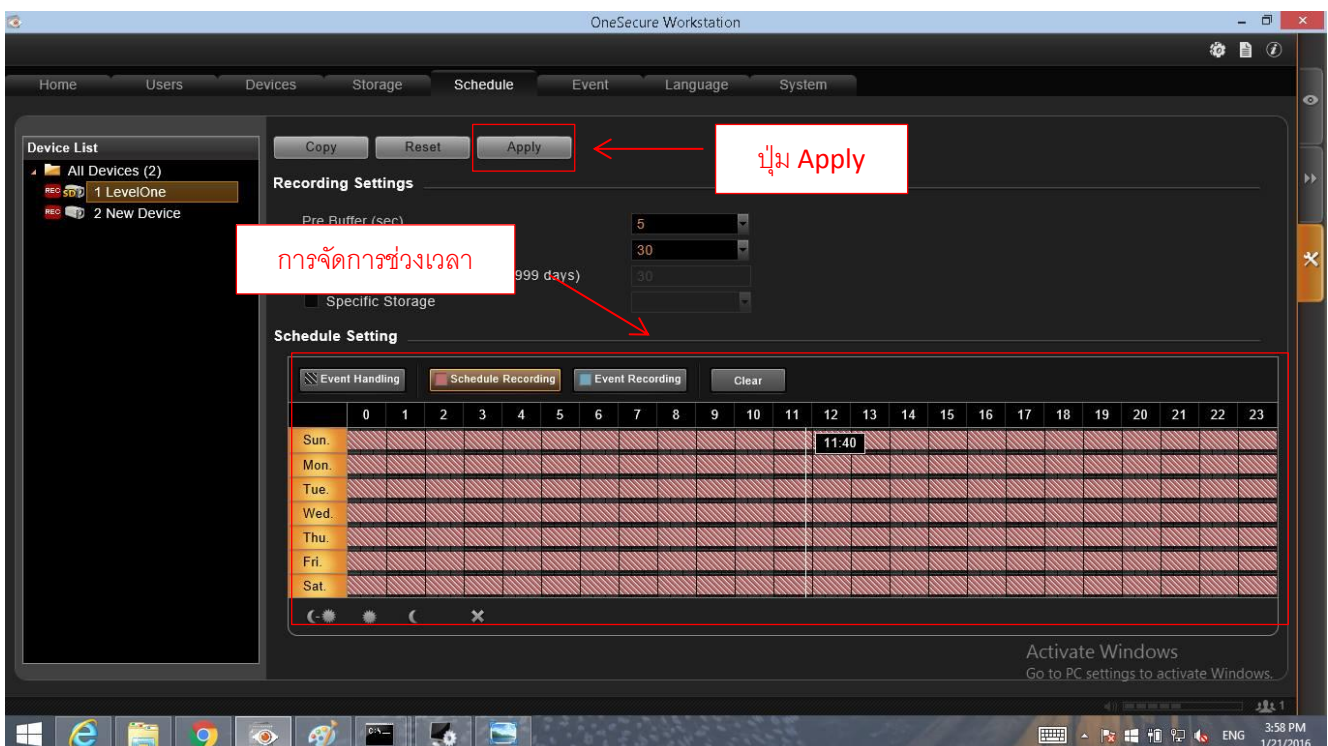
**Schedule Recording** คือ การบันทึกตลอดเวลาที่ได้มีการเลือกในช่วงเวลาไว้

**Event Recording** คือ การบันทึกในช่วงเวลาที่มีเหตุการณ์หรือมีการขยับของภาพในช่วงเวลาที่ได้เลือกไว้

**Event Handling** คือ การบันทึกตลอดเวลาแต่จะมีการแทรกเหตุการณ์ต่างๆ ไว้ด้วยเมื่อมีการขยับของภาพ

**Clear** คือ การทำให้ช่วงเวลาที่เลือกนั้นไม่มีการบันทึกภาพไว้

เมื่อทำการจัดการในเรื่องของการบันทึกแล้วให้กดปุ่ม **Apply** เพื่อที่ระบบจะทำตามการตั้งค่าที่ได้ตั้งค่าไว้





## การดูภาพย้อนหลัง (Playback) และการบันทึกภาพออกจากโปรแกรม (Export)

การดูภาพย้อนหลังนั้นสามารถทำได้โดยการเลือกเมนู Playback ที่อยู่ทางด้านขวามือ เมื่อเข้าไปแล้วหากมีรายการกล้องหลายรายการจะสามารถเลือกรายการกล้องได้โดยการลากเข้ามาไว้ที่ช่องแสดงผล การดูภาพย้อนหลังนั้นจะมีความเร็วในการแสดงผลด้วยกันอยู่ 6 รายการคือ

F คือ การแสดงภาพทีละภาพ

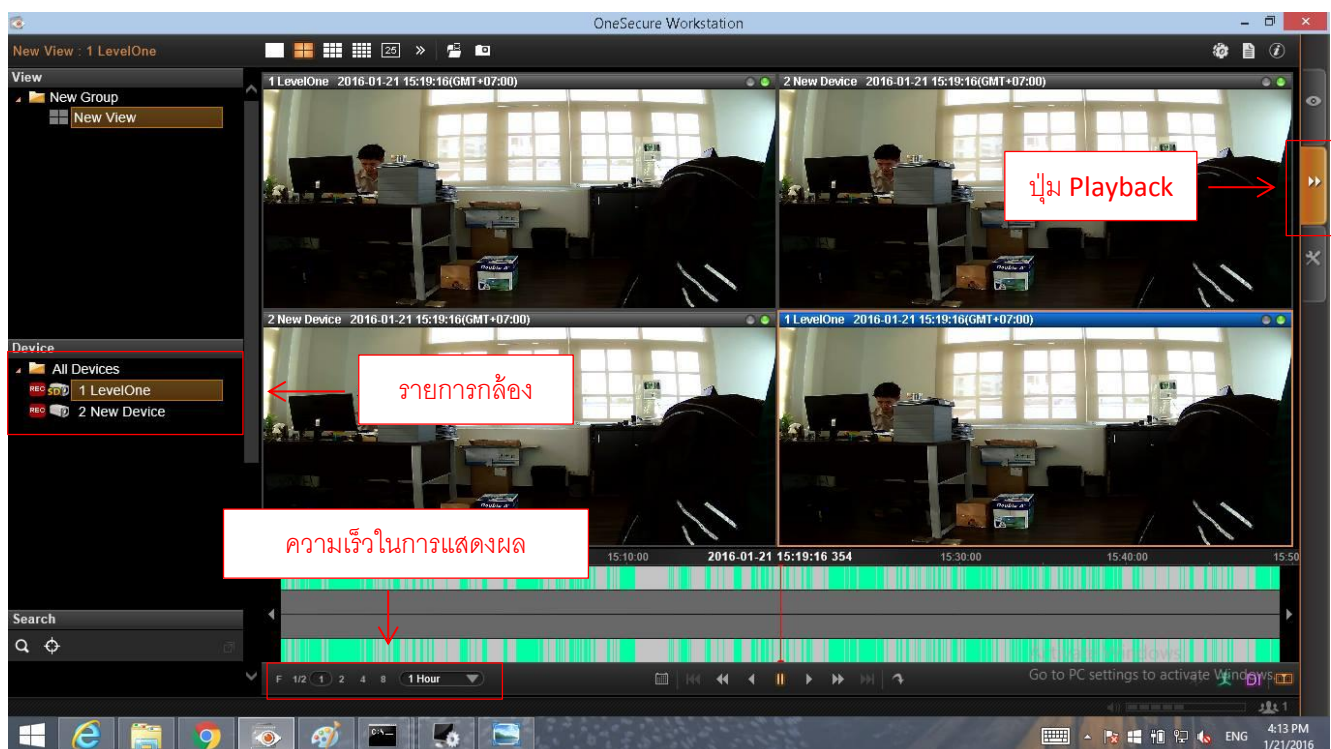
½ คือ การแสดงภาพช้ากว่าปกติ 2 เท่า

1 คือ การแสดงภาพตามเวลาปกติ

2 คือ การแสดงภาพเร็วกว่าปกติ 2 เท่า

4 คือ การแสดงภาพเร็วกว่าปกติ 4 เท่า

8 คือ การแสดงภาพเร็วกว่าปกติ 8 เท่า



การนำภาพออกจากโปรแกรม (Playback) สามารถทำได้โดยการคลิกขวาที่ภาพของรายการกล้องที่ต้องการนำภาพออกมา เมื่อคลิกแล้วจะมีรายการ Export ขึ้นมา เมื่อคลิกแล้วจะมีรายการ Export Video ขึ้นมาโดยสามารถเลือกกล้องและช่วงเวลาที่จะกำหนดให้ Export เป็นไฟล์วิดีโอได้ เมื่อเลือกรายการแล้วให้กดปุ่ม Apply ระบบจะทำการคัดลอกวิดีโอไปยังตำแหน่งที่ได้ตั้งค่าไว้

